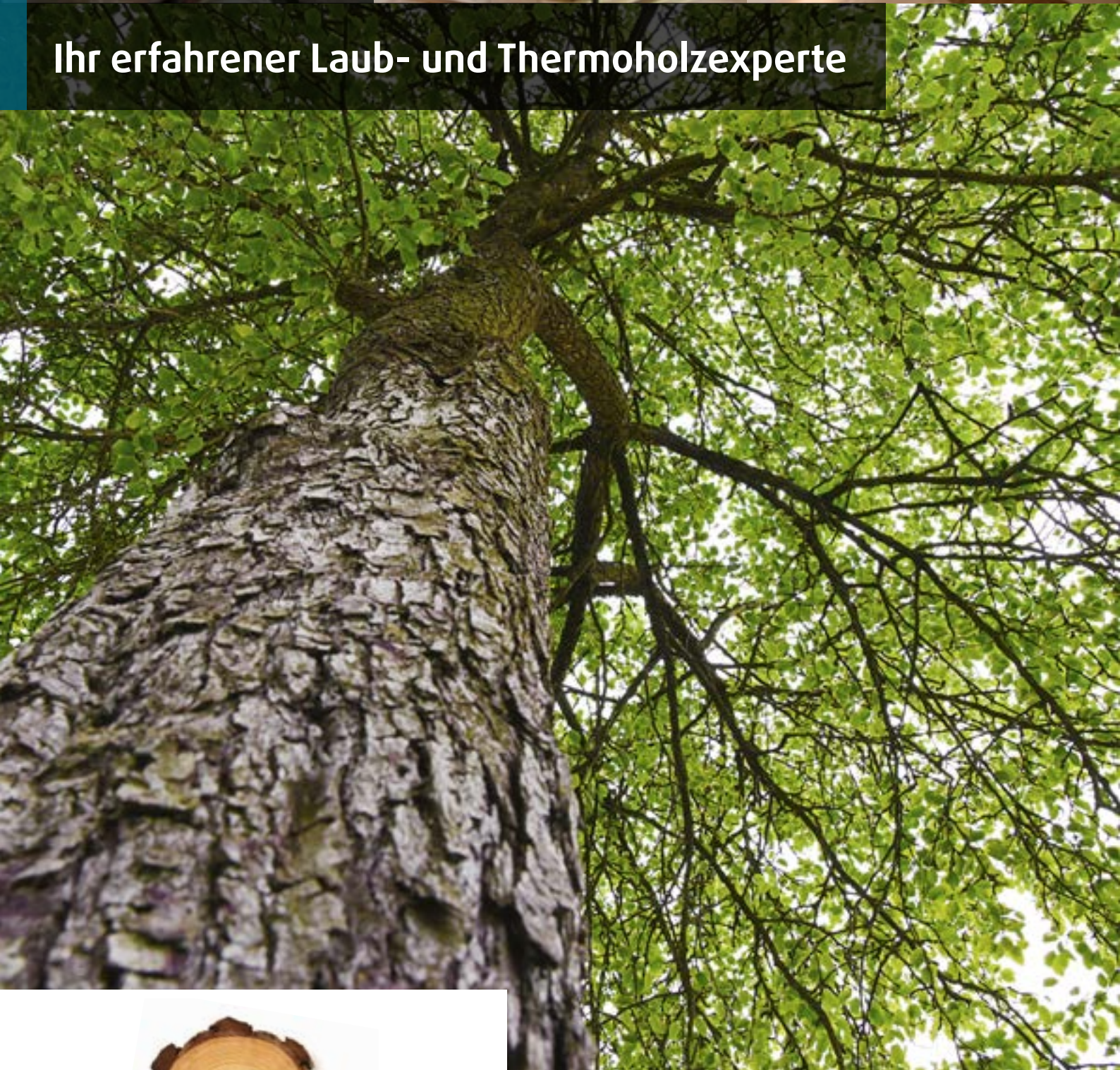




Ihr erfahrener Laub- und Thermoholzexperte



Ein Unternehmen der h | hüssermann Gruppe

# Mit Leidenschaft neue Maßstäbe setzen.

## Holz ist unsere Leidenschaft

Die Lebendigkeit und Vielfalt von Holz begeistern und spornen uns schon seit fast 50 Jahren an. Dieser Forschergeist ist in unserem gesamten Netzwerk von Kunden, Firmenpartnern und Forschungsinstituten spürbar. Gemeinsam mit unseren Partnern entwickeln wir uns ständig weiter und wachsen an neuen Herausforderungen. So verbindet Mirako heute den traditionellen Holzzuschnitt mit der Vorreiterstellung in der Thermoveredelung von heimischen Hölzern.

## Das Sägewerk

Gelegen im oberösterreichischen Gaflenz schneiden wir jährlich circa 7000 Festmeter hochwertiges Rundholz aus heimischen Wäldern ein. Dabei nutzen wir unsere zentrale Lage im Herzen Europas und mitten in Österreich. Der Großteil des fertigen Schnittholzes wird regional geschlagen und am Standort eingeschnitten, getrocknet, thermomodifiziert oder gedämpft. Neben der Hauptholzart Esche verarbeiten wir im Sägewerk auch Buche, Ahorn, Eiche, Pappel und Tanne.

## Die Thermomodifikation

Mirako war in ihrer Firmengeschichte maßgeblich an der Erforschung und Weiterentwicklung der Thermoveredelung beteiligt. Hierdurch hat sich über die Jahre eine Spezialisierung und Vorreiterstellung in diesem Bereich,

speziell von Harthölzern, entwickelt. Dabei bilden wir von Haus aus die komplette Prozesskette ab, vom regionalen Bezug des Holzes, der Weiterverarbeitung in unserem Sägewerk bis hin zur Thermobehandlung. Dies sucht seinesgleichen in Europa.

## Der ökologische Gedanke

Als Teil der holzverarbeitenden Industrie ist uns Nachhaltigkeit besonders wichtig. Wir bei Mirako sehen uns dabei verstärkt in der Pflicht, die Umwelt für die nächste Generation zu erhalten und zu schützen. So setzen wir bei der Holzbeschaffung zu hundert Prozent auf regionale oder europäische Hölzer und betreiben unsere Thermokammer mit einer Biomasseheizkraftanlage, die mit Restholz aus dem eigenen Werk betrieben wird.

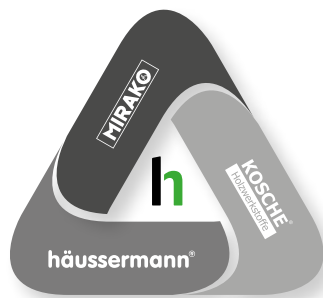
## Eine starke Gruppe

Mirako ist Teil der häussermann Gruppe. Aus diesem Verbund von drei Spezialisten aus den unterschiedlichen Bereichen der Holzverarbeitung zieht Mirako seit 2011 einen stetigen Nutzen. Hintergrund dieser interdisziplinären Zusammenarbeit ist es, unsere Kunden noch umfassender zu unterstützen und die innovative Ausrichtung von Mirako durch unsere Partner nachhaltig zu stärken.

## h | häussermann Gruppe

### Mirako

- › Sägewerk
- › Holz Trocknung
- › Thermomodifikation

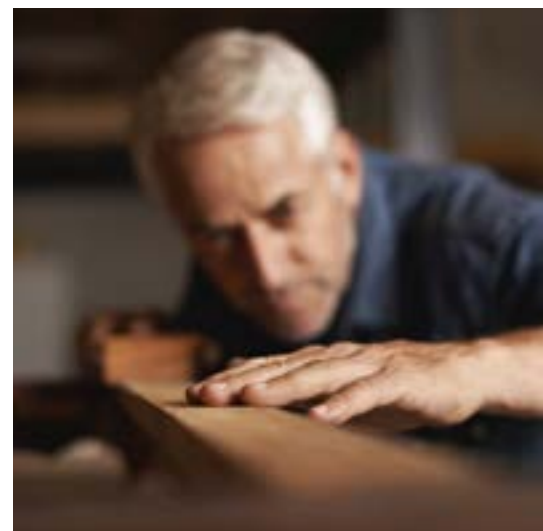


### häussermann

- › Massivholzprofile im Innen- und Außenbereich

### Kosche

- › WPC-Produkte
- › Paneele
- › Leisten



Unsere langjährige Erfahrung und der Einsatz von neuen, auch branchenfremden Technologien helfen uns bei der Erforschung des besonderen Werkstoffes Holz.



Mirako wurde mit dem oberösterreichischen Innovationspreis ausgezeichnet.

Unser Liefersortiment umfasst erstklassiges Furnierrundholz. Neben Esche, Eiche und Ahorn können wir auch Spezialhölzer wie z.B. Riegelahorn und Bunt-hölzer anbieten.



# Ihr starker Partner für eine runde Sache.

## Die Lage macht's

Mit Sitz im Herzen Europas und nah an der Bezugsquelle Holz ergibt sich ein Produktportfolio und regionales Fachwissen, das in der Welt einzigartig ist. Seit Jahren lassen wir diese Bestandteile in unsere Arbeit einfließen und geben sie an unsere internationalen Kunden weiter.

## Nur bestes Rundholz im Fokus

Die wintergeschlägerten Stämme werden von uns persönlich übernommen und klassifiziert. Dabei steht Mirako für Nachhaltigkeit: Wir kaufen unser Rundholz ausschließlich aus entsprechend bewirtschafteten Wäldern und dokumentieren das durch unsere PEFC-Zertifizierung

## Schnittholz ein vielfältiger Rohstoff

Unser produziertes Schnittholz wird von unseren Kunden industriell weiterverarbeitet und vielschichtig eingesetzt. Auf unserer Bandsäge trennen wir die hochwertigen Rundhölzer mit hoher Sorgfalt auf, die später von unseren Partnern beispielsweise für Massivholzplatten, Fussböden, Möbelteile, Terrassenbelägen und Fassaden weiterverarbeitet werden. Dabei ist unser Fachwissen im Sägewerk die Grundvoraussetzung beim Filetieren der Stämme.

## UNSER LIEFERSORTIMENT

### Schnittholz

- › **Laubholz:** Buche, Esche, Eiche, Ahorn, Bunthölzer
- › **Nadelholz:** Tanne, Fichte, Zirbe
- › **Thermoholz:** Thermoese, Thermopappel, Thermoeiche, Thermobirke, Thermofichte, Thermotanne, Thermokiefer und weitere Spezialitäten auf Anfrage

### Furnierrundholz

- › Esche, Eiche, Ahorn, Riegelahorn und Bunthölzer

## UNSERE DIENSTLEISTUNGEN

### Lohntrocknung

- › individuelle Trocknung für sämtliche Holzarten

### Lohnthermobehandlung

- › qualitativ hochwertige Lohnbehandlung für sämtliche Holzarten
- › verschiedene Behandlungsintensitäten für Nadel- und Laubholz

### Lohndämpfen

- › individuelle Dämpfung für gängige Holzarten



Mirako –  
Im Herzen Europas



# Durch Thermomodifikation

## Holz natürlich schützen.

### Ein wunderbarer Werkstoff

Holz ist einzigartig und vielseitig einsetzbar. Seine Lebendigkeit bringt aber auch Veränderung: Es altert und „arbeitet“, da es Feuchtigkeit aufnimmt und wieder abgibt. Durch die Thermomodifikation zähmen wir sein Eigenleben und machen Holz zum verlässlichen Partner.

### Neue Technologie nutzbar machen

Beim Thermoholz-Verfahren wird Hartholz 50 bis 90 Stunden lang erwärmt und kurzzeitig über 200 °C erhitzt. Dadurch wird der Zellaufbau so verändert, dass sich die Wasseraufnahme und somit die Ausgleichsfeuchte entscheidend verringert. Das Quell- und Schwindverhalten reduziert sich um bis zu 70 %. Bakterien und holzabbauende Pilze verlieren ihre Nahrungsgrundlage, da die Hemicellulose – kurzkettinge Zuckerbausteine – abgebaut wird.

Durch die Thermobehandlung wird Holz somit wesentlich haltbarer und dimensionsstabiler. Exotische neue Farbtöne verleihen ihm einen speziellen Flair, und das ausschließlich durch Temperatur ohne chemische Verfahren oder Zusatzstoffe.

### Innovation ökologisch durchdacht

Unsere vier Hochtemperaturanlagen unterschiedlicher Baugrößen arbeiten mit einem Hitzeverfahren ohne Zugabe von Additiven. Der exakte Prozessablauf wird mittels Temperaturfühlern, welche am Holz angebracht werden, überwacht. Dabei ist uns das Thema Nachhaltigkeit besonders wichtig. Wir bedienen uns einer Biomasseheizungsanlage, um die benötigte Wärme zu erzeugen. Befeuert wird diese Anlage aus Material, das zu 100% aus unserem eigenen Betrieb stammt (Restholz, Rinde, etc.).

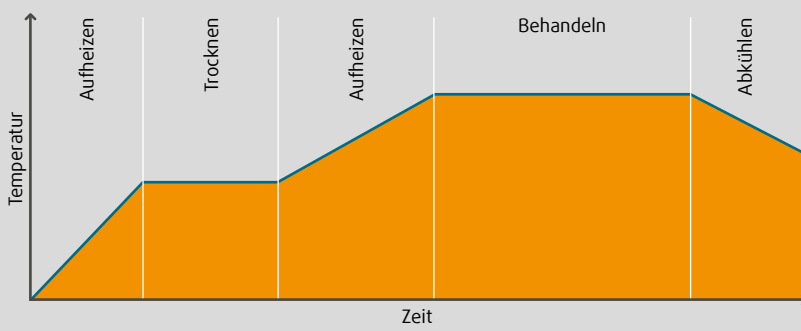
### Das Ergebnis lässt sich sehen


Die Thermobehandlung wirkt ganz natürlich bis ins Innere des Holzes. Seine Flexibilität und Stabilität eröffnen neue Einsatzmöglichkeiten. Dank des stark reduzierten Quell- und Schwindmaßes ist es auch der ideale Baustoff für Zonen mit wechselnder Luftfeuchtigkeit.

### Ein starker Charakter für viele Einsatzbereiche


- › Möbel, Fußböden, Wand- und Deckenverkleidungen
- › Fenster, Fassaden, Terrassenböden

#### › Prinzipdarstellung des Thermoprozesses





Unser Ziel ist es nicht,  
die Natur zu verändern.  
Wir bedienen uns aber  
ihrer Methoden, um  
Holz für neue Heraus-  
forderungen in Bestform  
zu bringen.



#### Die Thermomodifikation – Ein Gewinn durch und durch

- › heimisches, nachwachsendes Holz
- › Temperatur statt Chemie
- › vermindertes Quell- und Schwindverhalten
- › erhöhte Dimensionsstabilität
- › Erhöhte Dauerhaftigkeit
- › Das Thermoholz-Standard-Programm umfasst Esche, Pappel, Eiche, Birke, Fichte, Kiefer und weitere Spezialitäten auf Anfrage.



Geprüfte  
Dauerhaftigkeitsklasse 1  
für Thermoese und  
Dauerhaftigkeitsklasse 2  
für Thermokiefer



**Mirako GmbH**

Markt 113  
A-3334 Gaflenz

E-Mail: [office@mirako.at](mailto:office@mirako.at)  
Tel.: +43 (0)7353 204-0  
Fax: +43 (0)7353 204-6  
[www.mirako.at](http://www.mirako.at)



© 2015 beim Herausgeber:

Mirako GmbH, 3334 Gaflenz, Österreich. Auch auszugsweise Inhaltsverwendung nur nach schriftlicher Freigabe. Produktbilder können in Form, Farbe und Größe von Originalen abweichen. Keine Prospekthaftung.

